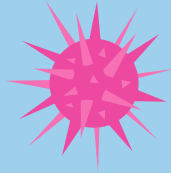
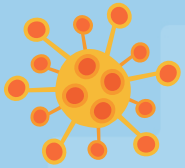


MASKE TAKARKEN NELERE DİKKAT EDİLMELİDİR ?



- Maske takılmadan önce ve maske çıkarıldıktan sonra eller mutlaka yıkanmalıdır.
- Maske takılı iken ellerle maskeye, yüze ve gözlere dokunulmamalıdır.
- Dokunulduğu fark edilirse ellerin tekrar sabunlu suyla yıkanması veya alkol bazlı el dezenfektanı ile dezenfekte edilmesi gereklidir.
- Kullanımı sırasında maske yırtılır, nemlenir veya kirlenir ise yenisiyle değiştirilmelidir.
- Maskeler iplerinden veya lastiklerinden tutularak çıkarılıp çöpe atılmalıdır.
- Maske atılan çöp kovalarının kapalı ve diğer çöplerden ayrı olması gerekir.



İsteyen Personelimiz Revirlerimizden
Maske Temin Edebilir.



Karekodu okutarak
broşürü bilgisayarınıza
indirilebilir ve önerilerinizi
iletebilirsiniz.



İŞ SAĞLIĞI VE GÜVENLİĞİ MESLEK HASTALIKLARI
ARAŞTIRMA MERKEZİ



İBB Ek Hizmet Binası
Hacıahmet Mah. Muhsin Yazıcıoğlu Cad. No: 1
Kasımpaşa/Beyoğlu

NEDEN MASKE KULLANMALIYIZ ?



İBB
SAĞLIK

İŞ SAĞLIĞI VE
GÜVENLİĞİ
ŞUBE
MÜDÜRLÜĞÜ

NEDEN MASKE TAKMALIYIZ?

Solunum yolu ile bulaşan hastalıklar kısa sürede pek çok insana bulaşabilme ve bir salgın haline gelme özelliği nedeniyle toplum sağlığı açısından önemli bir sorun oluşturmaktadır. Covid-19, grip, nezle kabakulak kızamık vb. birçok hastalık damlacık yolu ile bulaşır.

Hasta kişiler öksürme, aksırma, konuşma ve gülme sırasında ortaya enfekte damlacıklar saçabilirler. Bu patojen etken yani virüs ya da bakteri taşıyan damlacıklar havada uçarak ya da asılı kalarak hasta olmayan kişilerin solunması sonucu sağlıklı kişilere kolaylıkla hastalığın bulaşmasına neden olurlar.

Bu nedenle yayılmayı hatta bir salgın oluşmasını önlemek için **hasta olan kişilerin kendilerini iyi hissetseler bile maske takmaları çok önemlidir.**

Maske takmak solunum yoluyla bulaşan hastalıkların yayılmasını önemli derecede azaltmaktadır.

“Maskeni Tak, Sağlığını ve Sevdiklerini Korumak.”



MASKE NASIL KULLANILMALIDIR?

Toplumda sıklıkla cerrahi maske olarak da bilinen toz maskeleri kullanılmaktadır. Maskelerin doğru kullanımının bilinmesi önemlidir. Doğru kullanılmayan maskeler, bireyi ve çevreyi korumak yerine kullanan kişinin hasta olmasına yol açabilir.

Bu maskeler tek kullanımlıktır. Toplumda genel olarak bunları tekrar kullanma eğilimi vardır. Aynı maskeyi tekrar kullanmanın enfeksiyonu ve bulaşmayı azaltmak yerine artıracığı bilinmelidir.

Tekrar kullanılan kirli maskelerin üzerinde bulunan virüs veya bakterilerin solunması, dokunulması, göz veya buruna temas etmesi sonucu kişi ve çevresindekilere hastalık bulaşabileceğinden bu maskeler tekrar kullanılmamalıdır.

